

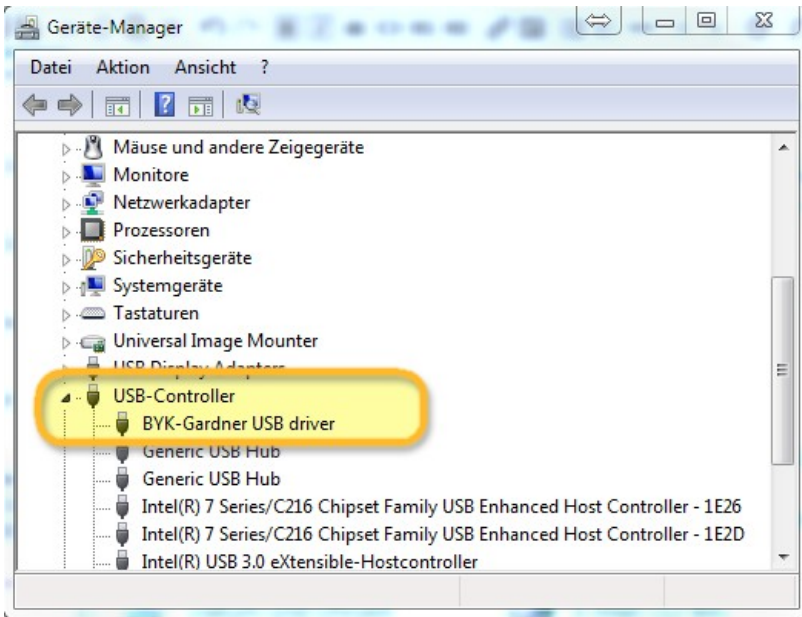
Verbindungs Anleitung ColorDialog Phoenix

Wichtige Hinweise

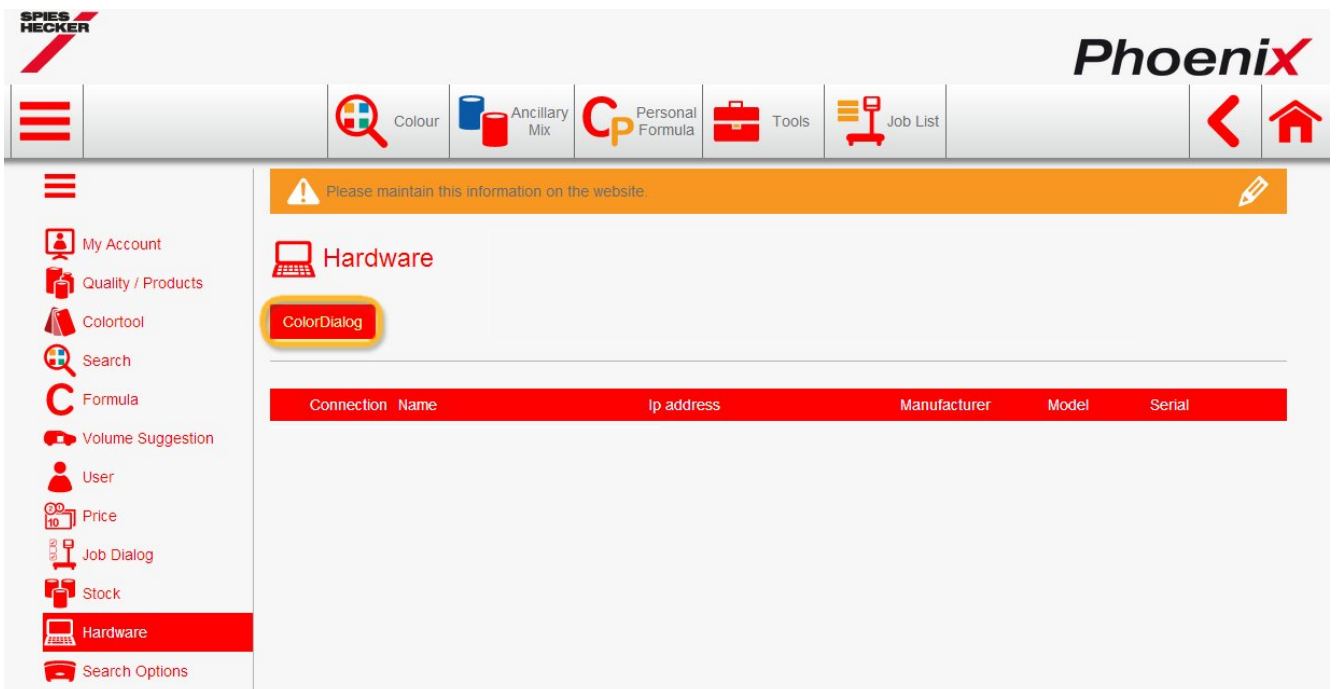
Im Auslieferungszustand des ColorDialog Phoenix ist die WiFi Funktion deaktiviert. Der Grund für die Inaktivität der WiFi Funktion ist die erforderliche Lizenz zur Verwendung in den verschiedenen Ländern. Um die WiFi Funktion zu aktivieren, starten Sie bitte ihre lokale Phoenix™ Installation und folgen den nachfolgenden Anweisungen.

Konfiguration der Verbindung des ColorDialog Phoenix mit der lokalen Phoenix™ Version bei der Verwendung eines Kabel.

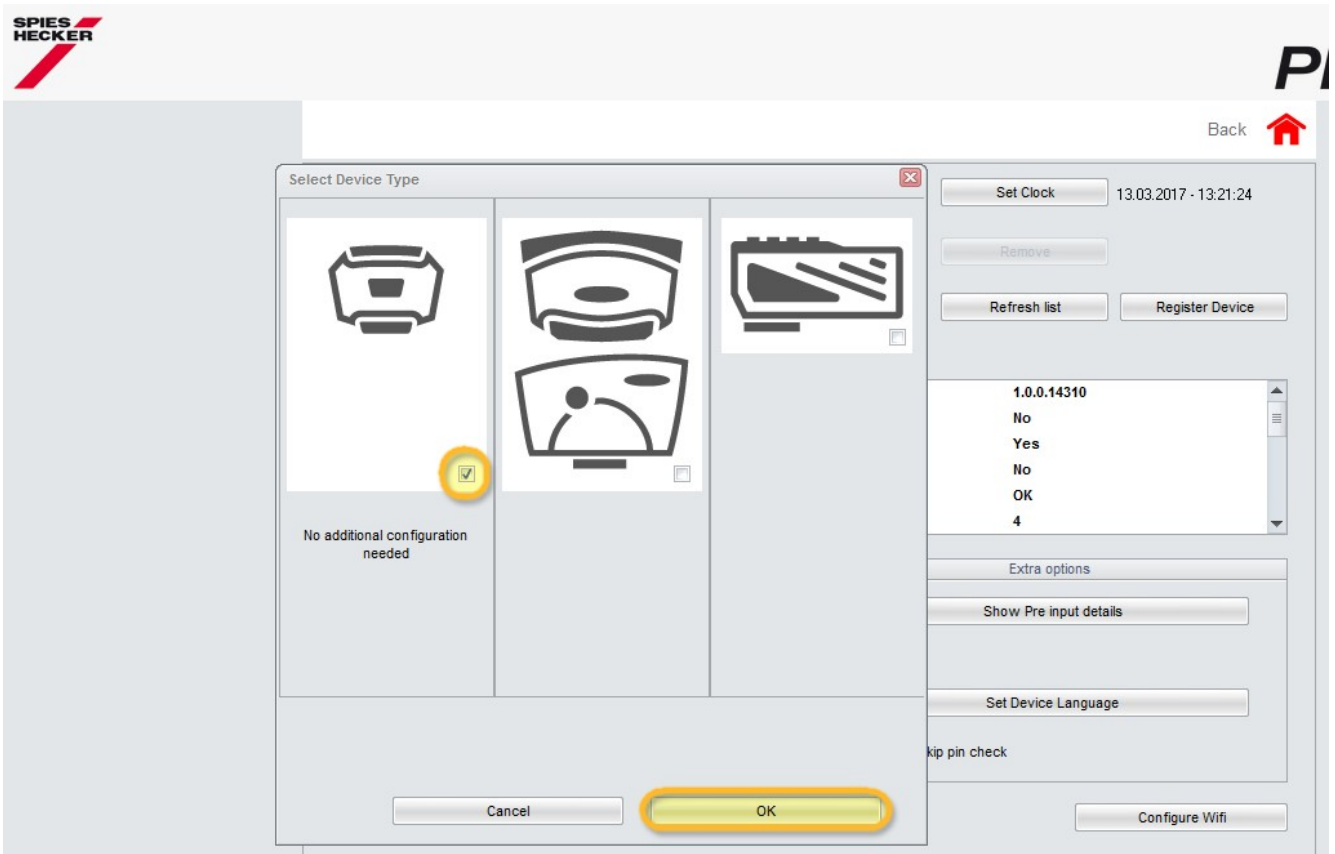
1. Verbinden Sie das ColorDialog Phoenix via USB-Kabel oder der Docking-Station mit Ihrem PC.
2. Installieren Sie den Treiber. Prüfen Sie im Gerätemanager ob im USB-Controller ein Eintrag "BYK-Gardner USB driver" sichtbar ist.



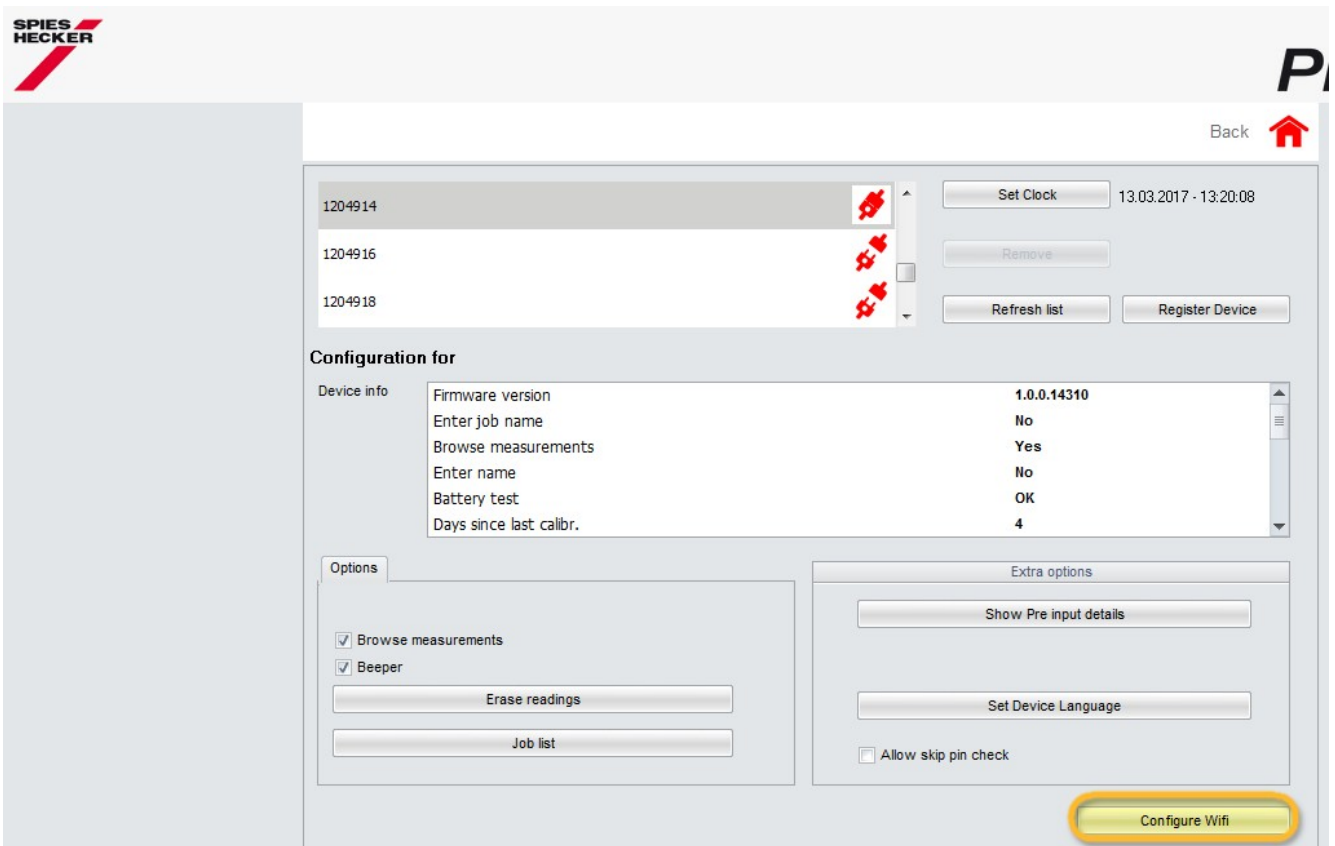
3. Gehen Sie auf "Einstellungen/Hardware" und klicken die Schaltfläche ColorDialog.



4. Klicken Sie die Schaltfläche "Gerät registrieren". Wählen sie nun das richtige Gerät aus und bestätigen mit "OK".

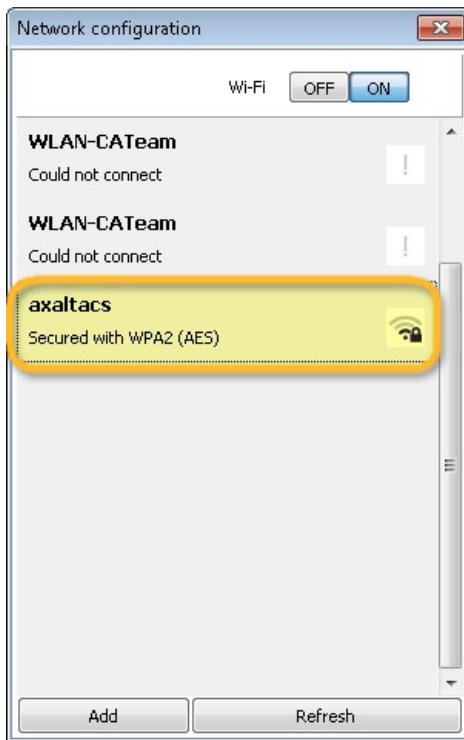


5. Das neue ColorDialog Phoenix ist nun via Kabel verbunden.
Klicken sie nun "WiFi Konfigurieren" um die WiFi Einstellungen vorzunehmen.

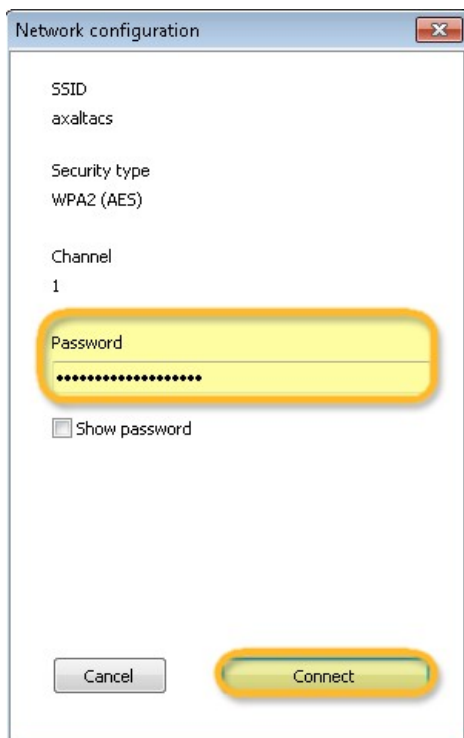


Die Schaltfläche "WiFi Konfiguration" ist nicht verfügbar, wenn die Lizenz für die WiFi Benutzung für Ihr Land nicht erworben wurde.

6. Wählen Sie die Schaltfläche "ON" um WiFi zu aktivieren.
7. Doppelklicken Sie nun auf den SSID Eintrag Ihres Netzwerkes.



8. Geben Sie nun Ihren Netzwerkschlüssel (Passwort) ein und bestätigen sie mit "Connect"



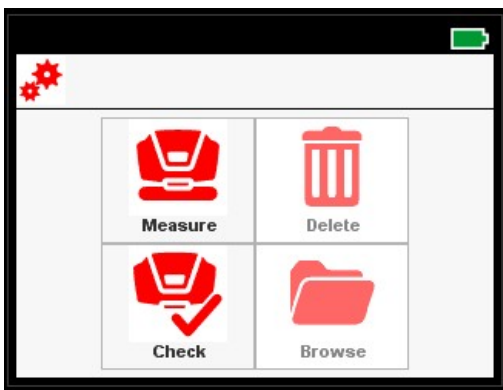
9. Ihr ColorDialog Phoenix ist jetzt mit dem WiFi Netzwerk verbunden.



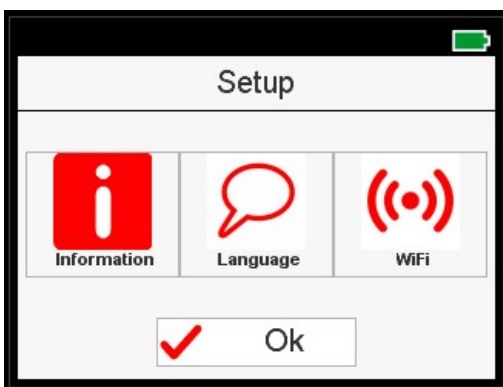
Konfiguration der Verbindung des ColorDialog Phoenix mit ihrem WiFi Netzwerk.

Wenn Ihr WiFi bereits aktiv ist, können Sie die Verbindung auch manuell auf Ihrem Gerät einstellen.

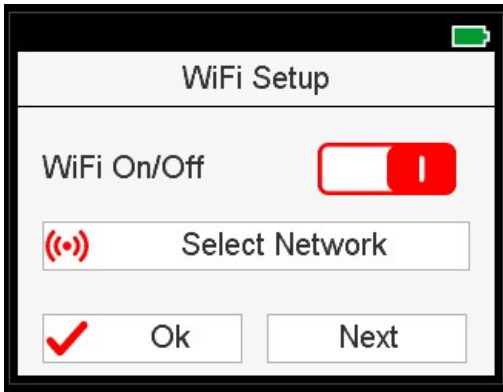
1. Schalten Sie das ColorDialog Phoenix ein.
2. Drücken Sie auf das "Einstellungen" Symbol. (Schraubenschlüssel, links in der obersten Zeile).



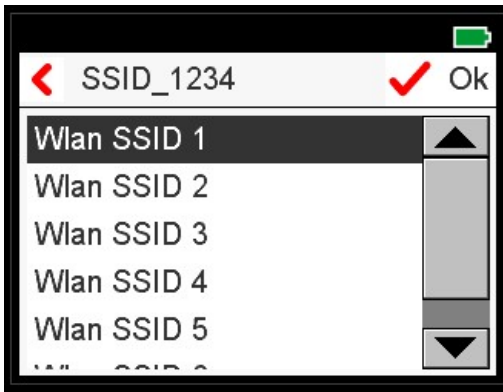
3. Drücken Sie auf "WLAN".



4. Drücken Sie auf die Schaltfläche "Netzwerk wählen".



5. Wählen Sie nun den SSID Eintrag ihres WLAN aus und bestätigen mit "OK".

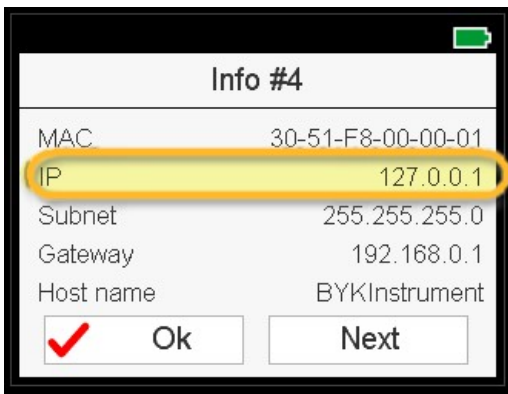


6. Geben Sie nun Ihren Netzwerkschlüssel (Passwort) ein und bestätigen anschließend mit "OK".



7. Das ColorDialog Phoenix zeigt nun Informationen über die erfolgreiche WLAN Verbindung an.

8. Klicken Sie nun auf die Schaltfläche "Informationen" und gehen sie auf die vierte Seite. Hier können Sie nun die IP Adresse Ihres ColorDialog Phoenix überprüfen.



Konfiguration der Verbindung des ColorDialog Phoenix zur Phoenix™ Online Version.

**Diese Konfiguration kann zur Verbindung mit Tablets oder Smartphones genutzt werden. **

1. Starten Sie Phoenix™ im Internetbrowser und melden Sie sich mit Ihrem Firmenkonto an.
2. Gehen Sie auf "Einstellungen/Hardware" und klicken sie auf das "+".
3. Geben Sie nun den Namen (ohne Leerschritte) und die IP Adresse Ihres ColorDialog Phoenix ein.

Connection Name	Ip address	Manufacturer	Model	Serial
TEST_MINI	10.35.3.125	BYK	7130	1204914

4. Wenn die Verbindung erfolgreich war, wird Ihnen die Model- und Serien-Nr. des ColorDialog Phoenix angezeigt.

Wichtige Hinweise

1. Bevor Sie mit den Verbindungseinstellungen beginnen, prüfen Sie bitte ob sich Ihr ColorDialog Phoenix und Ihr PC/Tablet/Smartphone im selben WLAN befinden.
2. Die Übertragung von Messungen kann beim ersten Mal etwas mehr Zeit als üblich in Anspruch nehmen.

Konfiguration der Verbindung des ColorDialog Phoenix zur lokalen Installation von Phoenix™ via WiFi.

Eine weitere Option um Phoenix™ ohne Kabel mit einem ColorDialog Phoenix zu verbinden.

1. Bitte folgen Sie der Prozedur "Konfiguration der Verbindung des ColorDialog Phoenix mit ihrem WiFi Netzwerk" und der Onlinekonfiguration in Phoenix™.
2. Wenn die lokale Version Phoenix™ mit der online Version Phoenix™ verknüpft ist, so ist das ColorDialog Phoenix auch online sichtbar sein.